

Sammanställning över fastigheten

Arealer	hektar	%
Produktiv skogsmark	13,7	34,3
Impediment myr	1,9	4,8
Impediment berg	23,3	58,4
Inägomark	0,0	0
Linjer: väg/ledning/vatten	1,0	2,5
Övrig areal	0,0	0
Summa landareal	39,9	
Summa vatten	0,0	

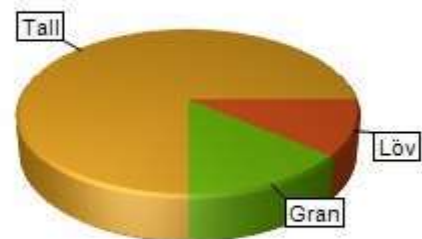
Virkesförråd

	m3sk	%
Tall	573	75
Gran	104	14
Löv	83	11
Ädellöv		
Contorta		

Totalt
m3sk
760

Medeltal
m3sk per ha
55

Naturvårdsvolym
m3sk



Bonitet och tillväxt

Fastighetens medelbonitet är beräknad till
m3sk per ha
3

Tillväxt per år vid framskrivnings-tidpunkten uppskattad till cirka
m3sk
59

Avverkningsförslag

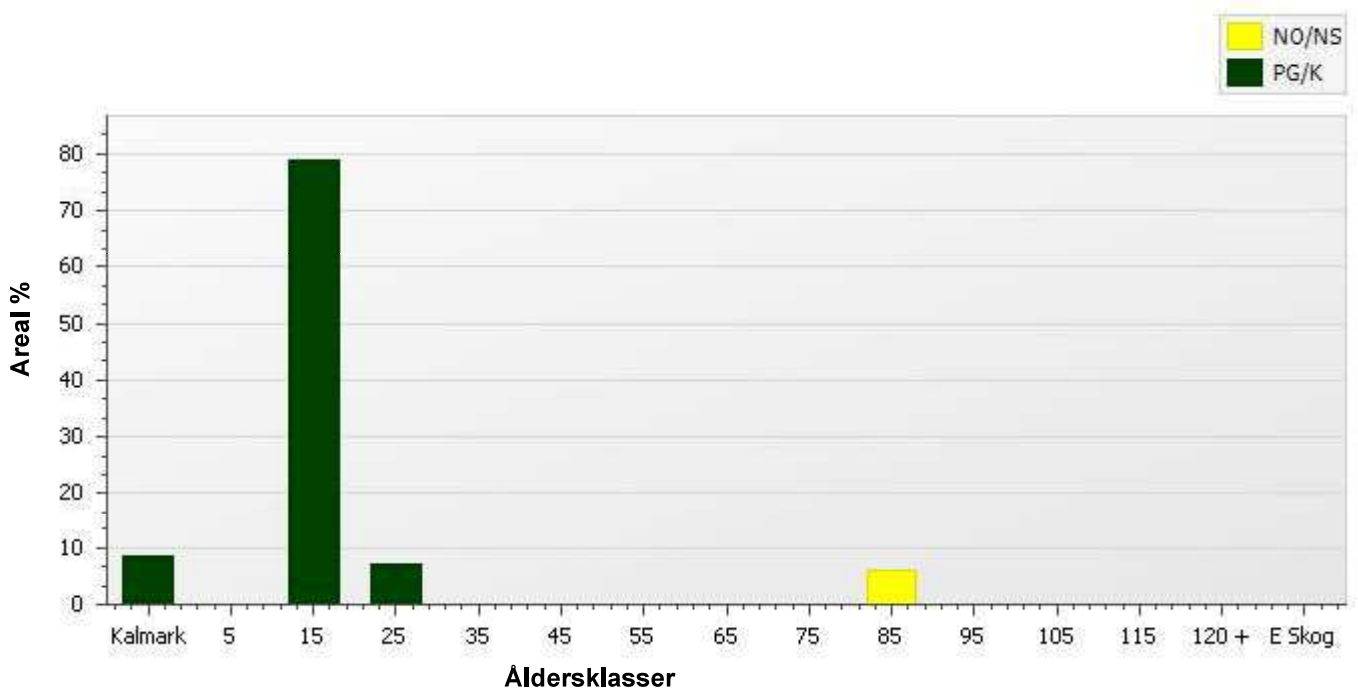
Totalt under perioden
m3sk
41

Varav gallring 41 m3sk och föryngringsavverkning m3sk

Skogens fördelning på åldersklasser

Åldersklass	Areal		Virkesförråd						
	ha	%	Totalt m3sk	m3sk /ha	Tall %	Gran %	Löv %	Ädellöv %	Contorta %
Kalmark	1,2	8							
- 9 år	0,0								
10 - 19	10,8	79	166	15	48	27	25		
20 - 29	1,0	7	73	75	14	43	43		
30 - 39	0,0								
40 - 49	0,0								
50 - 59	0,0								
60 - 69	0,0								
70 - 79	0,0								
80 - 89	0,8	6	62	75	38	46	16		
90 - 99	0,0								
100 - 109	0,0								
110 - 119	0,0								
120 +	0,0								
Lågprodskog(E)	0,0								
Överst / Frötr	[7,7]		459	60	100				
Övriga skikt	[0,0]								
Summa/Medel	13,7	100	760	55	75	14	11		

Arealfördelning



Skogens fördelning på huggningsklasser

Huggningsklass	Areal		Virkesförråd						
	ha	%	Totalt m3sk	m3sk /ha	Tall %	Gran %	Löv %	Ädellöv %	Contorta %
Kalmark K1	1,2	8							
K2	0,0								
Röjningsskog R1	0,0								
R2	10,8	79	166	15	48	27	25		
Gallringsskog G1	1,8	13	135	75	25	44	31		
G2	0,0								
Föryngrings- S1	0,0								
avverknings- S2	0,0								
skog S3	0,0								
Lågproducer- E1	0,0								
ande skog E2	0,0								
E3	0,0								
Överst / Frötr ÖF	[7,7]		459	60	100				
Övriga skikt	[0,0]								
Summa/Medel	13,7		760	55	75	14	11		

Huggningsklasser

Kalmark

K1 Kalmark, återväxtåtgärder kvarstår

Mark där åtgärd (-er) behövs för att få en tillfredsställande föryngring.

K2 Kalmark där återväxtåtgärder är utförda

Mark som fullständigt behandlats med återväxtåtgärder men där föryngringen inte säkerställts.

Röjningsskog

R1 Yngre röjningsskog

Röjningsskog som är lägre än 1,3 m medelhöjd.

R2 Äldre röjningsskog

Röjningsskog som är högre än 1,3 m medelhöjd.

Gallringsskog

G1 Gallringsskog

Gallringsskog som inte uppnått lägsta ålder för föryngringsavverkning.

G2 Äldre gallringsskog

Skog som uppnått lägsta ålder för föryngringsavverkning men där nästa lämpliga åtgärd är gallring.

Föryngringsavverkningsskog

S1 Slutavverkningsbar skog

Skog som uppnått lägsta ålder för föryngringsavverkning men har ytterligare tillväxtpotential. Normalt sker ingen föryngringsåtgärd under planperioden.

S2 Slutavverkningsmogen skog

Skog som är mogen för föryngringsavverkning. Normalt sker en föryngringsåtgärd under planperioden.

S3 Äldre skog som ej bör föryngringsavverkas

Skog som uppnått lägsta ålder för föryngringsavverkning men som ej bör föryngringsavverkas, exempelvis på grund av hänsyn till naturvård, kulturmiljöer, sociala värden eller klimatskäl.

Lågproducerande skog

E1 Restskog

Restskog som lämnats efter avverkning eller som uppkommit på grund av skada.

E2 Gles skog

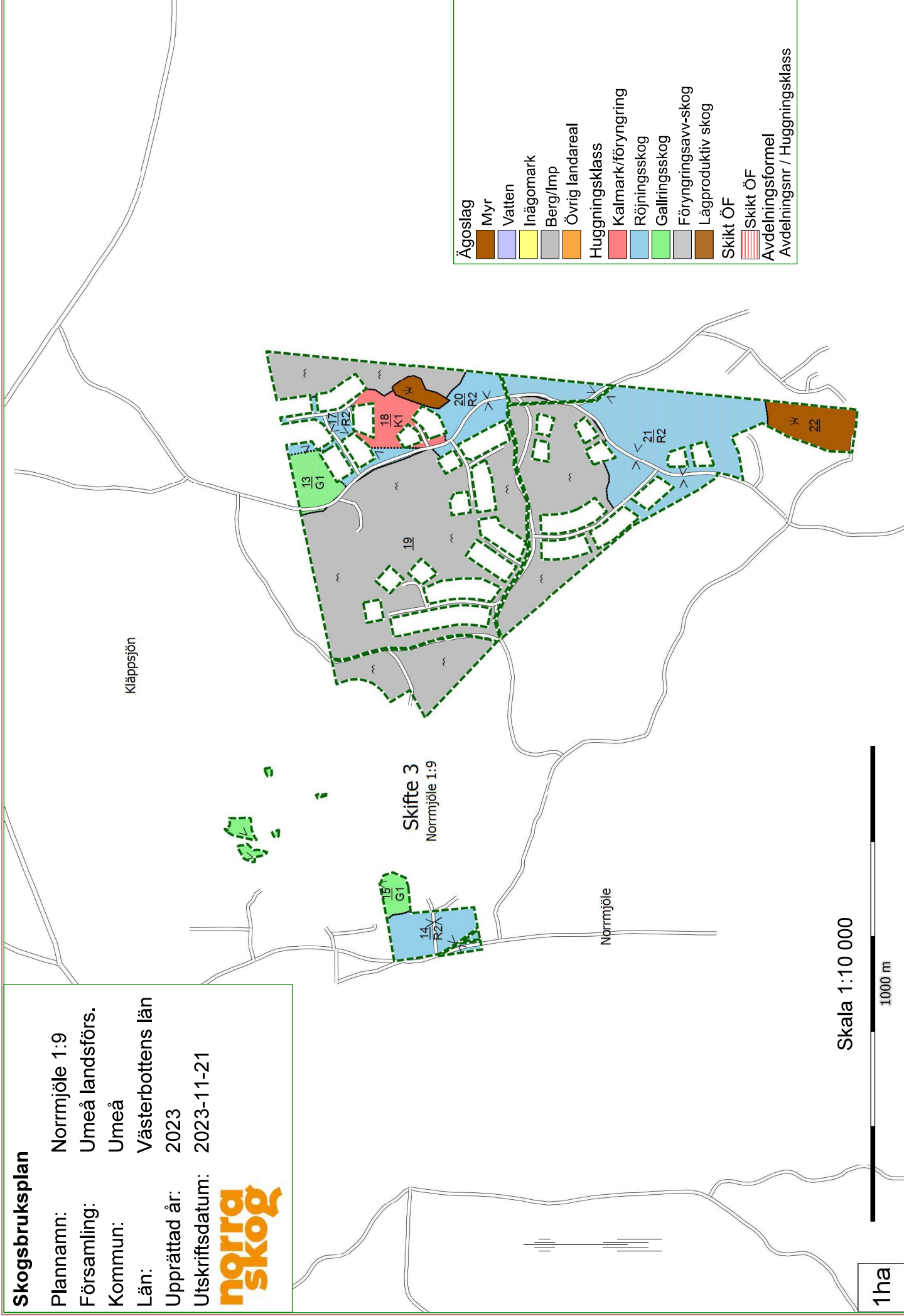
Gles skog eller mark bevuxen med olämpligt trädslag.

E3 Skog av hagmarkskaraktär

Gles skog av hagmarkskaraktär.

Skogsbruksplan

Plannamn: Norrmjöle 1:9
Församling: Umeå landsförs.
Kommun: Umeå
Län: Västerbottens län
Upprättad år: 2023
Utskriftsdatum: 2023-11-21



Ågoslag

Myr

Vatten

Inägomark

Berg/Imp

Övrig landareal

Huggningsklass

Kalmark/förnygring

Röjningsskog

Gallringsskog

Förnygringsavv-skog

Lågproduktiv skog

Skikt ÖF

Skikt ÖF

Avdelningsformel

Avdelningsnr / Huggningsklass

Skala 1:10 000

1000 m

1ha