

Skogsbruksplan

Planens namn	Djupsjö 4:27
Planen avser tiden	fr o m 2023-10-15 och tio år framåt
Fältarbetet utfört under	-
Planen upprättad av	Marcus Strandberg
Planläggningsmetod	SKS skogliga grunddata Planen uppdaterad utifrån SKS laserskannade skogliga grunddata.
Planen ajourförd t o m	2023-09-11

Referenskoordinat (WGS84) Lat: 63° 41' 4.90" N Long: 19° 25' 37.25" E



Q B I K

Innehållsförteckning

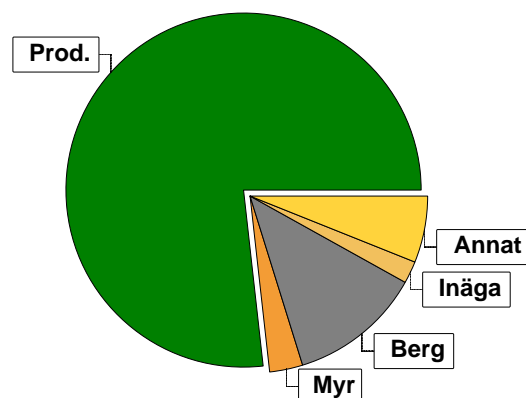
1	Försättsblad
2	Sammanställning
3	Fördelning åldersklasser
4	Fördelning huggningsklasser
5	Fördelning målklasser
6	Avverkning och tillväxt
7	Skogsvårdsåtgärder
8	Åtgärdsöversikt
9	Avdelningsbeskrivning
10	Utförda åtgärder
11	Utförda åtgärder, sammanställning
12	Gröna kommentarer enkel
13	Planens kommentarer



Sammanställning över fastigheten

Arealer

	hektar	%
Produktiv skogsmark	37,3	76
Myr/kärr/mosse	1,4	3
Berg/Hällmark	5,7	12
Inäga/åker	0,8	2
Väg och kraftledning (linjeavdrag)	0,5	1
Annat	2,9	6
<hr/>		
Summa landareal	48,6	
Vatten	0,0	



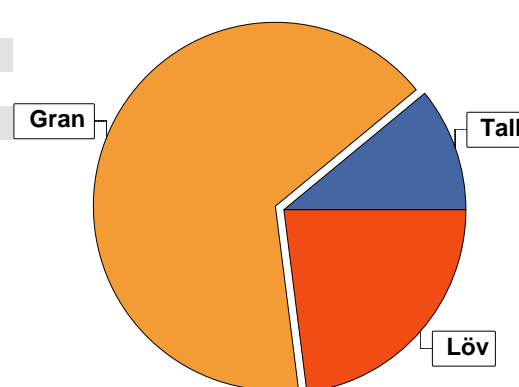
Virkesförråd

	m ³ sk	%	ha
Totalt			
Tall	566	11	12,3
Gran	3394	66	18,9
Löv	1207	23	6,1

m³sk
5167

Medeltal

m³sk per hektar
139



Bonitet

Fastighetens medelbonitet är beräknad till

m³sk per ha
4,3

Tillväxt

Tillväxt för perioden 2023-10-15 + 10 år beräknad med hänsyn till föreslagna åtgärder

m³sk per år
155

Avverkningsförslag

	m ³ sk
Förnygringsavverkning	866
Gallring	228
Totalt under perioden	1094

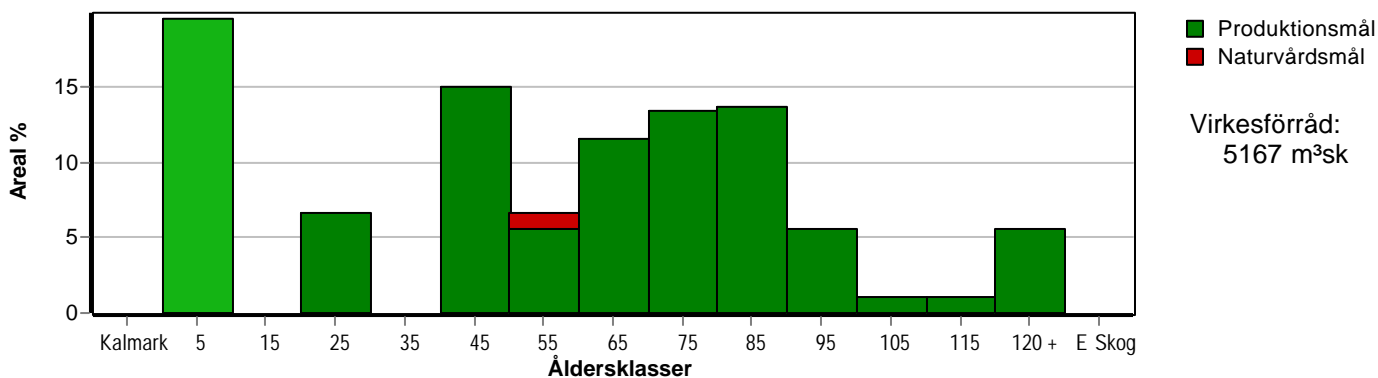
Förväntad tillväxt första växtsäsongen

m³sk
171
m³sk per ha
4,6

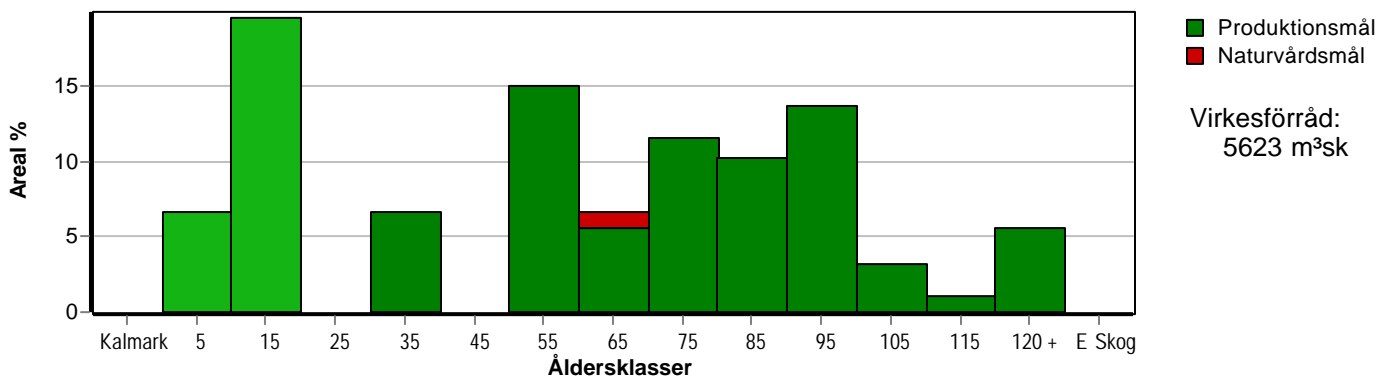
Skogens fördelning på åldersklasser

Åldersklass	Areal		Virkesförråd				
	ha	%	Totalt m³sk	m³sk /ha	Gran %	Löv %	Tall %
Kalmark							
- 9 år	7,3	20	3				100
10 - 19							
20 - 29	2,5	7	152	61	50	20	30
30 - 39							
40 - 49	5,6	15	773	138	51	27	22
50 - 59	2,5	7	359	144	30	52	18
60 - 69	4,3	12	725	169	61	32	7
70 - 79	5,0	13	1400	280	61	39	
80 - 89	5,1	14	520	102	80		20
90 - 99	2,1	6	475	226	85		15
100 - 109	0,4	1	78	195	100		
110 - 119	0,4	1	130	325	100		
120 +	2,1	6	552	263	90		10
Lågproduktkog(E) ÖF/Skikt							
Summa/Medel	37,3	100	5167	139	66	23	11

Arefördelning, aktuell



Arefördelning, om 10 år (förutsatt att föreslagna åtgärder utförs)



Skogens fördelning på huggningsklasser

Huggningsklass	Areal		Virkesförråd				
	ha	%	Totalt m ³ sk	m ³ sk /ha	Gran %	Löv %	Tall %
Kalmark K1							
K2	7,3	20	3				100
Röjningsskog R1							
R2	2,5	7	152	61	50	20	30
Gallringsskog G1	22,5	60	3777	168	58	31	10
G2							
Föryngrings- avverknings- skog S1	2,5	7	605	242	89		11
S2	2,5	7	630	252	91		9
S3							
Lågproducer- ande skog E1							
E2							
E3							
Överstånd/Skikt							
Summa/Medel	37,3	100	5167	139	66	23	11

Kalmark

- K1 Obehandlad kalmark**
Mark där åtgärd(er) behövs för att erhålla tillfredsställande föryngring.
- K2 Behandlad kalmark**
Mark som fullständigt behandlats med återväxt-åtgärder men där föryngringen inte säkerställts.

Röjningsskog

- R1 Plantskog**
Säkerställd föryngring upp till 1,3 m medelhöjd.
- R2 Ungskog**
Skog som är över 1,3 m och som i utvecklings-hänseende motsvarar röjningsskog.

Gallringsskog

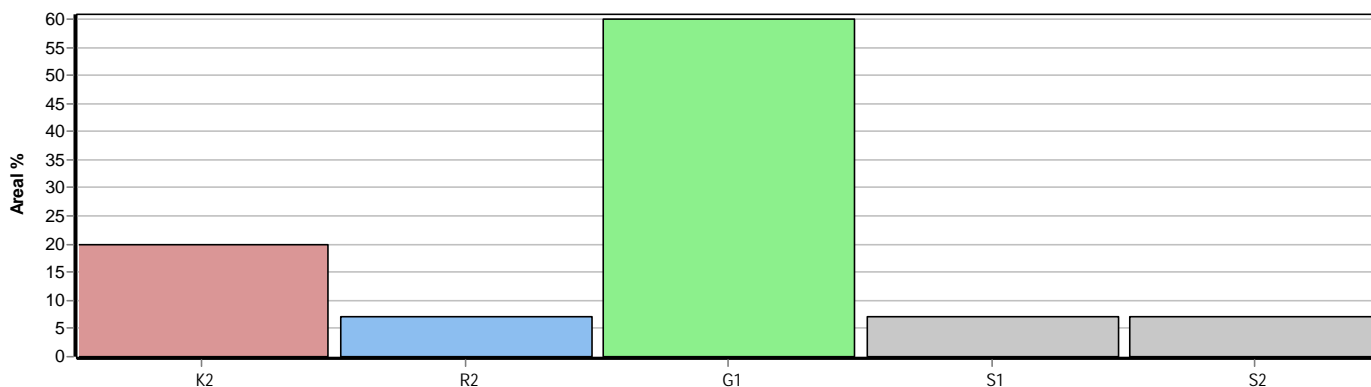
- G1 Normal gallringsskog**
Skog som är yngre än skyddsåldern (lägsta ålder för föryngringsavverkning).
- G2 Äldre gallringsskog**
Skog som uppnått skyddsåldern och där nästa lämpliga åtgärd normalt är gallring.

Föryngringsavverkningsskog

- S1 Skog som kan föryngringsavverkas**
Normalt föreslås ingen avverkningsåtgärd under planperioden.
- S2 Skog som är mogen att föryngringsavverkas**
Normalt infaller en avverkningsåtgärd under planperioden.
- S3 Skog i föryngringsbar ålder**
Föryngringsavverkning bör dock inte utföras.

Lågproducerande skog

- E1 Restskog**
Skog som lämnats efter avverkning eller som uppkommit på grund av skada.
- E2 Gles skog**
Gles skog eller skog av ett för marken olämpligt träslag.
- E3 Skog av hagmarkskaraktär**
Gles skog av hagmarkskaraktär.

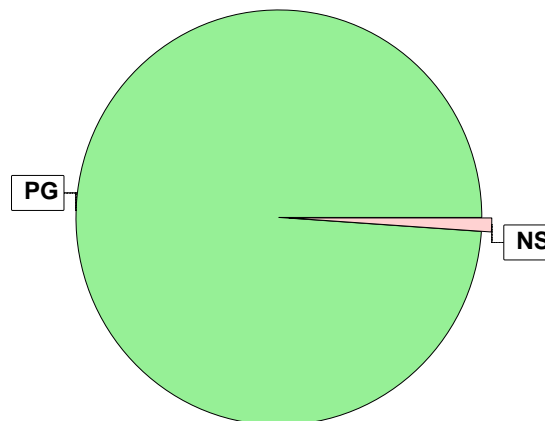


Skogens fördelning på målklasser

Målklass	Areal		Virkesförråd		Tillväxt		Antal avd
	ha	%	m³sk	%	m³sk	%	
PG	36,9	98,9	5069	98,1	1530	98,6	21
PF - produktion							0
PF - naturvård							0
NS	0,4	1,1	98	1,9	21	1,4	1
NO							0
Summa	37,3	100,0	5167	100,0	1551	100,0	22

Impediment

	ha	%
Myr	1,4	3
Berg	5,7	12



Målklasser

Målklasserna ger information om skogens brukning. Klasserna har följande innebörd:

PG Produktionsmål med miljöhänsyn

I avdelningar med låga naturvärden där produktionsmålet styr skötseln. Miljöhänsyn tas genom att hänsynsytor, trädgrupper, evighetsträd och buskar mm lämnas. Miljöhänsyn motsvarar högst ca 10 % av avdelningens produktiva skogsmarksareal.

PF Produktionsmål med förstärkt miljöhänsyn

I avdelningar med låga/vissa naturvärden förenas produktionsmålet med en förstärkt miljöhänsyn. Produktionsmålet styr huvudinriktningen av skötseln, medan naturvårdsmålet dominerar i vissa delar av avdelningen. Förhållandet mellan målen anges som procentsatser av avdelningens produktiva skogsmarksareal. Förstärkt miljöhänsyn innebär att mer än 10 % av avdelningens produktiva skogsmarksareal utgörs av naturhänsyn. Naturvårdsmålet kan i vissa fall överstiga 50 % av avdelningens produktiva skogsmarksareal.

NS Naturvårdsmål med skötsel

I avdelningar med höga naturvärden där återkommande skötsel är nödvändig för att bibehålla områdets naturvärden samt avdelningar med förutsättningar att återskapa dessa naturvärden. Naturvårdsmålet styr skötseln som endast utförs när det är motiverat av naturvårdsskäl.

NO Naturvårdsmål, orört

I avdelningar med höga naturvärden där fri utveckling är nödvändig för att bibehålla områdets naturvärden samt avdelningar med förutsättningar att återskapa dessa naturvärden. Naturvårdsmålet styr genom att området lämnas för fri utveckling. Ibland kan dock ett nyskapande av död ved vara nödvändig för att påskynda utvecklingen av höga naturvärden.

Avverkning och tillväxt

Avverkning

I redovisad avverkningsvolym ingår 5 års tillväxt för avverkningar med angelägenhetsgrad 2 och 3.

I begreppet löv ingår alla lövträdsarter.

Åldersklass	Gallring			Förnygringsavverkning				
	ha	Barr m ³ sk	Löv m ³ sk	Totalt m ³ sk	ha	Barr m ³ sk	Löv m ³ sk	Totalt m ³ sk
Kalmark								
- 9 år								
10 - 19								
20 - 29								
30 - 39								
40 - 49	4,5	139	60	199				
50 - 59	0,4		29	29				
60 - 69								
70 - 79					1,2	113	263	376
80 - 89								
90 - 99					0,9	360		360
100 - 109								
110 - 119					0,4	130		130
120 +								
Lågprodskog(E) ÖF/Skikt								
Grundförslag Högre alt. Lägre alt.	4,9	139	89	228	2,5	603	263	866

Total avverkning

1 094

Tillväxt

I sammanställningen redovisas tillväxt under perioden samt areal och virkesförråd efter 10 år.

Observera att såväl tillväxt som areal och virkesförråd om 10 år förutsätter att föreslagna åtgärder utförs

Åldersklass	Tillväxt			Areal och virkesförråd efter 10 år		
	Barr m ³ sk	Löv m ³ sk	Totalt m ³ sk	ha	m ³ sk	m ³ sk/ha
Kalmark						
- 9 år	143		143	2,5		
10 - 19				7,3	146	20
20 - 29	113	28	141			
30 - 39				2,5	293	117
40 - 49	232	81	313			
50 - 59	62	51	113	5,6	887	158
60 - 69	159	72	231	2,5	443	177
70 - 79	194	71	265	4,3	956	222
80 - 89	169		169	3,8	1203	317
90 - 99	44		44	5,1	689	135
100 - 109	19		19	1,2	159	133
110 - 119	6		6	0,4	97	243
120 +	105		105	2,1	663	316
Lågprodskog(E) ÖF/Skikt					87	
Summa	1246	303	1549	37,3	5623	151

Skogsvårdsåtgärder

Blanketten innehåller ett sammandrag av avdelningsvis föreslagna åtgärder.
Sammanställningen förutsätter att samtliga åtgärder enligt grundförslaget utförs.

Åtgärd (F) = Följd (A) = Alternativ	Angelägenhetsgrad					Summa ha
	Förfallna ha	Snarast ha	2 - 5 år ha	5 - 10 år ha	10 - 20 år ha	
Markberedning	1,2					1,2
Markberedning, Följd	1,3					1,3
Plantering, Följd	2,5					2,5
Återväxtkontroll			7,3			7,3
Summa ha	5,0		7,3			12,3

Åtgärdsöversikt

Samtliga avdelningar där åtgärder är föreslagna finns här uppräknade.

Angelägenhetsgrad: FF = Förfallen, 1 = Snarast, 2 = Inom 2-5 år, 3 = Inom 5-10 år, 4 = Inom 10 - 20 år

Åtgärd (F) = Följd (A) = Alternativ	Ang	Avdelning	Prod areal ha	Ålder år	Stånd- orts- index	Volym m ³ sk /ha	Uttag m ³ sk inkl tillv	Utförs år	Anteckning
Föryng avv	FF	2 - 5	1,2	75	G22	369	376		Glesa ut asp och hugg bort all gran.
Föryng avv	FF	2 - 6	0,9	90	G22	400	360		
Föryng avv	FF	2 - 7	0,4	115	G22	324	130		
Gallring Røjning	FF	4 - 1	0,4	55	B18	245	29		
Gallring Røjning	FF	1 - 3	4,5	40	G22	147	198		
Plantering (F)	FF	2 - 5	1,2	75	G22	369	0		
Plantering (F)	FF	2 - 6	0,9	90	G22	400	0		
Plantering (F)	FF	2 - 7	0,4	115	G22	324	0		
Markberedning	FF	2 - 5	1,2	75	G22	369	0		
Markberedning (F)	FF	2 - 6	0,9	90	G22	400	0		
Markberedning (F)	FF	2 - 7	0,4	115	G22	324	0		
Återväxtkontroll	2	1 - 4	2,1	1	T18	1	0		
Återväxtkontroll	2	1 - 5	3,6	1	T18	1	0		
Återväxtkontroll	2	1 - 6	1,6	1	T18	1	0		
Inventering (F)	3	1 - 4	2,1	1	T18	1	0		
Inventering (F)	3	1 - 5	3,6	1	T18	1	0		
Inventering (F)	3	1 - 6	1,6	1	T18	1	0		



Avdelningsbeskrivning

Skifte: 1

När: 1 = Snarast, 2 = Inom 2-5 år, 3 = Inom 5-10 år, 4 = Inom 10 - 20 år, FF = Förfallen

¹ i = grön kommentar, ii = generell kommentar, iii = åtgärdskommentar, iv = speciella värden

Avd nr	Areal ha (-Avdrag) [Skikt]	Å g o	Ålder år	Hkl Skikt	SI	Virkesförråd m³sk		Mål klass	Trädslag	Med diam cm	Stamantal /ha	Beskrivning	Åtgärd Alternativ	N ä r	Uttag inkl tillväxt		Årlig tillväxt m³sk per ha	Priotal	Not ¹
						ha	avd								%	m³sk			
1	0,5	1	45	G1	G20	74	37	PG	Tall Gran	50 50	17 15						4,3	GA 0,1 GÖ 17	
2	2,5	1	23	R2	G22	61	153	PG	Tall Gran Löv	30 50 20	8 8 7		Ingen åtgärd				5,7		
3	4,7 (-0,2)	1 L	40	G1	G22	147	662	PG	Tall Gran Löv	20 50 30	15 15 14		Bergigt Lutning	Gallring Rökning	FF	30	198	5,8	GA 2,2 GÖ 20
4	2,1	1	1	K2	T18	1	2	PG	Tall	100		2000	Inslag av berg	Återväxtkontroll Inventering (F)	2 3			2,0	
5	3,6	1	1	K2	T18	1	4	PG	Tall	100		2000		Återväxtkontroll Inventering (F)	2 3			2,0	
6	1,6	1	1	K2	T18	1	2	PG	Tall	100		2000	Bergigt	Återväxtkontroll Inventering (F)	2 3			2,0	
7	2,1	1	125	S2	G22	263	552	PG	Tall Gran	10 90	25 23							5,0	VP 2,2 GA 2,0
8	0,3	1	55	G1	G22	317	95	PG	Gran Löv	60 40	19 17							8,4	GA 2,8 GÖ 20
9	1,6 (-0,1)	1 L	75	G1	G22	318	477	PG	Gran Löv	70 30	25 21		Olikåldrigt					7,3	GA 2,8 GÖ 19

Avdelningsbeskrivning

Skifte: 1

När: 1 = Snarast, 2 = Inom 2-5 år, 3 = Inom 5-10 år, 4 = Inom 10 - 20 år, FF = Förfallen

¹ i = grön kommentar, ii = generell kommentar, iii = åtgärdskommentar, iv = speciella värden

Avd nr	Areal ha (-Avdrag) [Skikt]	Ä g o	Ålder år	Hkl Skikt	SI	Virkesförråd m ³ sk		Mål klass	Trädslag	Med diam cm	Stamantal /ha	Beskrivning	Åtgärd Alternativ	N ä r	Uttag inkl tillväxt		Årlig tillväxt m ³ sk per ha	Priotal	Not ¹
						ha	avd								%	m ³ sk			
10	1,4	2										Myr							
11	5,7	3										Berg							
12	2,9	5										Övrig landareal							



Avdelningsbeskrivning

Skifte: 2

När: 1 = Snarast, 2 = Inom 2-5 år, 3 = Inom 5-10 år, 4 = Inom 10 - 20 år, FF = Förfallen

¹ i = grön kommentar, ii = generell kommentar, iii = åtgärdskommentar, iv = speciella värden

Avd nr	Areal ha (-Avdrag) [Skikt]	Ä g o	Ålder år	Hkl Skikt	SI	Virkesförråd m ³ sk		Mål klass	Trädslag	Med diam cm	Stamantal /ha	Beskrivning	Åtgärd Alternativ	N ä r	Uttag inkl tillväxt		Årlig tillväxt m ³ sk per ha	Priotal	Not ¹
						ha	avd								%	m ³ sk			
1	2,8	1	65	G1	G22	179	501	PG	Tall Gran Löv	10 70 20	24 23 20		Ingen åtgärd				5,9	GA 0,8 GÖ 20	
2	0,6	1	45	G1	T18	123	74	PG	Tall Gran Löv	30 60 10	22 22 20		Gallrat	Ingen åtgärd			5,1	GA 1,1 GÖ 19	
3	0,9	1	70	G1	G22	269	242	PG	Gran Löv	60 40	24 22		Ingen åtgärd				6,7	GA 1,9 GÖ 19	
4	1,6 (-0,1)	1 L	65	G1	G18	149	224	PG	Gran Löv	40 60	20 18		Delvis fd inägor Ojämt	Ingen åtgärd			4,4	GA 1,3 GÖ 18	
5	1,2	1	75	G1	G22	369	443	PG	Gran Löv	30 70	19 18		Asp	Föryng avv Markberedning Plantering (F)	FF FF FF	85 376	1,7	GÖ 13	iii ¹
6	0,9	1	90	S1	G22	400	360	PG	Gran	100	25			Föryng avv Markberedning (F) Plantering (F)	FF FF FF	100 360	1,4	VP 2,4 GÖ 12	
7	0,4	1	115	S1	G22	324	130	PG	Gran	100	27			Föryng avv Markberedning (F) Plantering (F)	FF FF FF	100 130	1,4	VP 2,2 GÖ 12	

Avdelningsbeskrivning

Skifte: 3

När: 1 = Snarast, 2 = Inom 2-5 år, 3 = Inom 5-10 år, 4 = Inom 10 - 20 år, FF = Förfallen

¹ i = grön kommentar, ii = generell kommentar, iii = åtgärdskommentar, iv = speciella värden

Avd nr	Areal ha (-Avdrag) [Skikt]	Ägo	Ålder år	Hkl Skikt	SI	Virkesförråd m ³ sk		Mål klass	Trädslag	Med diam cm	Stamantal /ha	Beskrivning	Åtgärd Alternativ	När	Uttag inkl tillväxt		Årlig tillväxt m ³ sk per ha	Priotal	Not ¹
						ha	avd								%	m ³ sk			
1	1,8	1	55	G1	T18	92	166	PG	Tall Gran Löv	40 30 30	20 19 18		Ingen åtgärd				3,7	GA 0,7 GÖ 20	
2	1,3 (-0,1)	1 L	95	S1	T18	96	115	PG	Tall Gran	60 40	26 23		Ingen åtgärd				2,7	VP 3,2 GA 0,4 GÖ 18	
3	5,1	1	80	G1	G18	102	520	PG	Tall Gran	20 80	18 18		Klent				3,3	GÖ 19	
4	1,4	1	75	G1	G22	170	238	PG	Gran	100	25		Gammal inäga				5,4	GA 0,8 GÖ 18	
5	0,4	1	105	S2	G22	196	78	PG	Gran	100	27						4,8	VP 2,8 GA 0,4	



Avdelningsbeskrivning

Skifte: 4

När: 1 = Snarast, 2 = Inom 2-5 år, 3 = Inom 5-10 år, 4 = Inom 10 - 20 år, FF = Förfallen

¹ i = grön kommentar, ii = generell kommentar, iii = åtgärdskommentar, iv = speciella värden

Avd nr	Areal ha (-Avdrag) [Skikt]	Ä g o	Ålder år	Hkl Skikt	SI	Virkesförråd m ³ sk		Mål klass	Trädslag	Med diam cm	Stamantal /ha	Beskrivning	Åtgärd Alternativ	N ä r	Uttag inkl tillväxt		Årlig tillväxt m ³ sk per ha	Priotal	Not ¹
						ha	avd								%	m ³ sk			
1	0,4	1	55	G1	B18	245	98	NS,s	Löv	100	19	Dunge i byn	Gallring Rökning	FF	30	29	5,3		
2	0,8	4										Inägomark							



Åtgärdshistorik

Skifte/avdelning	Utförd åtgärd	Tidpunkt	Areal ha	Uttag m³sk	Uttag m³fub	Kommentar
1 - 2	Röjning	2020	2,5			
1 - 4	Föryng avv	2021	2,1	258	215	
1 - 4	Markberedning	2022	2,1			
1 - 4	Plantering	2023	2,1			
1 - 5	Föryng avv	2021	3,6	439	366	
1 - 5	Markberedning	2022	3,6			
1 - 5	Plantering	2023	3,6			
1 - 6	Föryng avv	2020	1,6	190	158	
1 - 6	Markberedning	2022	1,6			
1 - 6	Plantering	2023	1,6			
2 - 1	Gallring	2020	2,8	171	143	Gallringstyp: Låggallring
2 - 2	Gallring	2020	0,6	17	14	Gallringstyp: Låggallring
2 - 3	Gallring	2020	0,9	58	48	Gallringstyp: Låggallring
2 - 4	Gallring	2020	1,5	48	40	Gallringstyp: Låggallring
3 - 1	Gallring	2020	1,8	72	60	Gallringstyp: Låggallring
3 - 2	Gallring	2020	1,2	49	41	Gallringstyp: Låggallring



Åtgärdshistorik

Skifte/avdelning	Utförd åtgärd	Tidpunkt	Areal ha	Uttag m ³ sk	Uttag m ³ fub	Kommentar
3 - 3	Gallring	2020	5,1	194	162	Gallringstyp: Låggallring
3 - 4	Gallring	2020	1,4	106	88	Gallringstyp: Låggallring



Åtgärdshistorik, sammanställning

Årtal	Åtgärdsgrupp	Areal, ha	Uttag m ³ sk	Uttag m ³ fub
2020	Avverkning	1,6	190	158
2020	Gallring	15,3	715	596
2020	Röjning	2,5	0	0
2021	Avverkning	5,7	697	581
2022	Markberedning	7,3	0	0
2023	Föryngring	7,3	0	0
Totalt	Avverkning	7,3	887	739
Totalt	Gallring	15,3	715	596
Totalt	Röjning	2,5	0	0
Totalt	Föryngring	7,3	0	0
Totalt	Markberedning	7,3	0	0

Avd: 4 - 1

NS

0,4 ha

245 m³sk/ha B18

G1

Trädslagsfördelning: 100% löv

