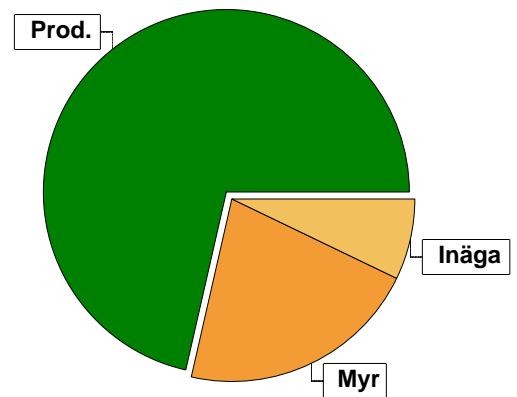


Sammanställning över fastigheten

Arealer

	hektar	%
Produktiv skogsmark	45,1	70
Myr/kärr/mosse	13,2	21
Berg/Hällmark	0,8	1
Inäga/åker	4,4	7
Väg och kraftledning (linjeavdrag)	0,3	<1
Annat	0,5	1
Summa landareal	64,3	
Vatten	0,0	



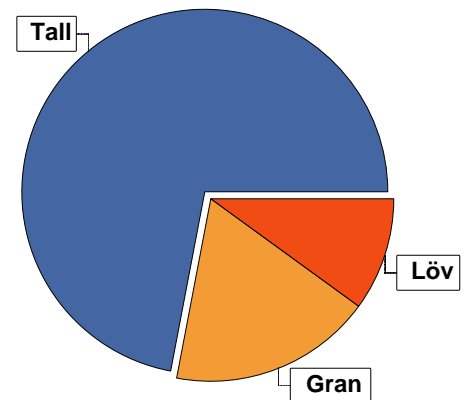
Virkesförråd

	m³sk	%	ha
Totalt	3462	72	26,6
Tall	872	18	7,7
Gran	506	10	7,1
Löv			

m³sk
4840

Medeltal

m³sk per hektar
107



Bonitet

Fastighetens medelbonitet är beräknad till **m³sk per ha**
3,9

Tillväxt

Tillväxt för perioden 2022-10-15 + 10 år beräknad med hänsyn till föreslagna åtgärder **m³sk per år**
185

Avverkningsförslag

	m³sk
Föryngringsavverkning	0
Gallring	451
Totalt under perioden	451

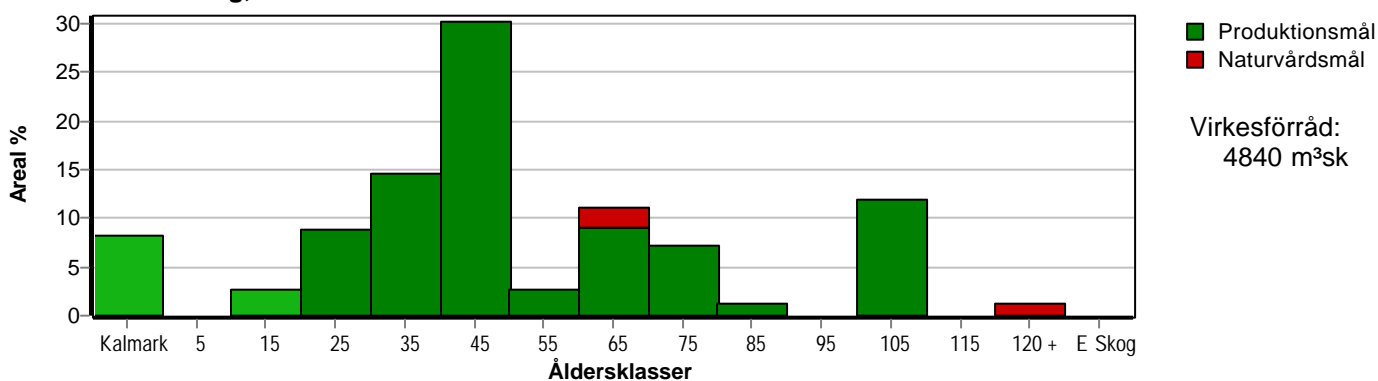
Förväntad tillväxt första växtsäsongen **m³sk**
183

m³sk per ha
4,1

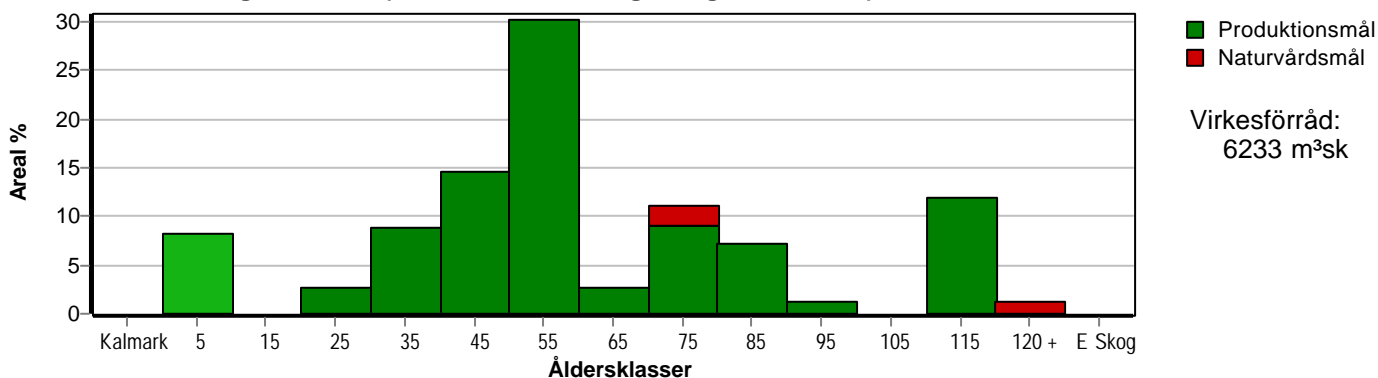
Skogens fördelning på åldersklasser

Åldersklass	Areal		Virkesförråd				
	ha	%	Totalt m ³ sk	m ³ sk /ha	Tall %	Gran %	Löv %
Kalmark	3,7	8					
- 9 år							
10 - 19	1,2	3	23	19	7	27	67
20 - 29	4,0	9	147	37	68	10	22
30 - 39	6,6	15	468	71	82	5	13
40 - 49	13,6	30	1752	129	73	19	7
50 - 59	1,2	3	139	116	18	42	40
60 - 69	5,0	11	564	113	43	47	9
70 - 79	3,2	7	870	272	89	10	1
80 - 89	0,6	1	58	97	98		2
90 - 99							
100 - 109	5,4	12	761	141	70	10	20
110 - 119							
120 +	0,6	1	58	97	100		
Lågproduktkog(E) ÖF/Skikt							
Summa/Medel	45,1	100	4840	107	72	18	10

Arefördelning, aktuell



Arefördelning, om 10 år (förutsatt att föreslagna åtgärder utförs)



Skogens fördelning på huggningsklasser

Huggningsklass	Areal		Virkesförråd				
	ha	%	Totalt m ³ sk	m ³ sk /ha	Tall %	Gran %	Löv %
Kalmark K1	3,7	8					
Kalmark K2							
Röjningsskog R1							
Röjningsskog R2	7,2	16	277	38	62	9	29
Gallringsskog G1	33,6	75	4505	134	72	19	9
Gallringsskog G2							
Föryngrings-avverknings-skog S1							
Föryngrings-avverknings-skog S2							
Föryngrings-avverknings-skog S3	0,6	1	58	97	100		
Lågproducerande skog E1							
Lågproducerande skog E2							
Lågproducerande skog E3							
Överstånd/Skikt							
Summa/Medel	45,1	100	4840	107	72	18	10

Kalmark

- K1 Obehandlad kalmark**
Mark där åtgärd(er) behövs för att erhålla tillfredsställande föryngring.
- K2 Behandlad kalmark**
Mark som fullständigt behandlats med återväxt-åtgärder men där föryngringen inte säkerställts.

Röjningsskog

- R1 Plantskog**
Säkerställd föryngring upp till 1,3 m medelhöjd.
- R2 Ungskog**
Skog som är över 1,3 m och som i utvecklings-hänseende motsvarar röjningsskog.

Gallringsskog

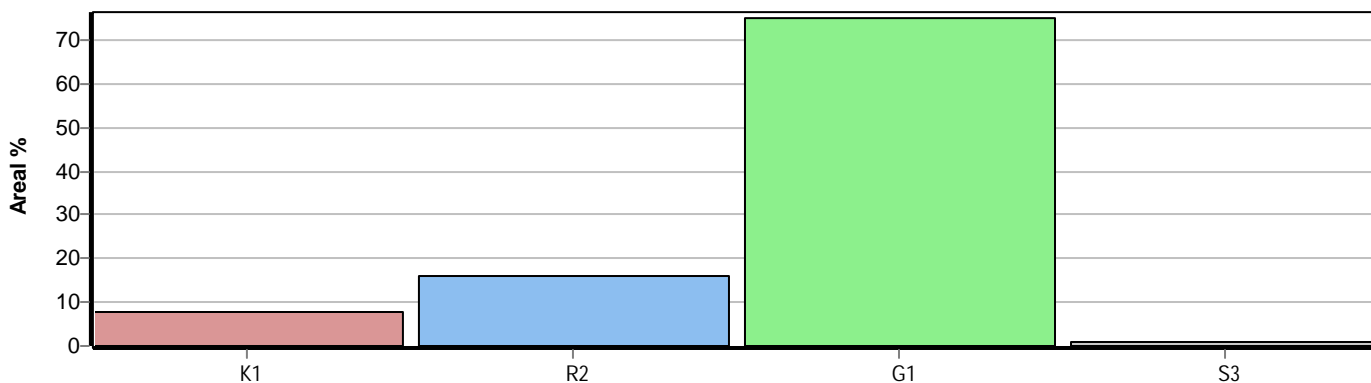
- G1 Normal gallringsskog**
Skog som är yngre än skyddsåldern (lägsta ålder för föryngringsavverkning).
- G2 Äldre gallringsskog**
Skog som uppnått skyddsåldern och där nästa lämpliga åtgärd normalt är gallring.

Föryngringsavverkningsskog

- S1 Skog som kan föryngringsavverkas**
Normalt föreslås ingen avverkningsåtgärd under planperioden.
- S2 Skog som är mogen att föryngringsavverkas**
Normalt infaller en avverkningsåtgärd under planperioden.
- S3 Skog i föryngringsbar ålder**
Föryngringsavverkning bör dock inte utföras.

Lågproducerande skog

- E1 Restskog**
Skog som lämnats efter avverkning eller som uppkommit på grund av skada.
- E2 Gles skog**
Gles skog eller skog av ett för marken olämpligt träslag.
- E3 Skog av hagmarkskaraktär**
Gles skog av hagmarkskaraktär.

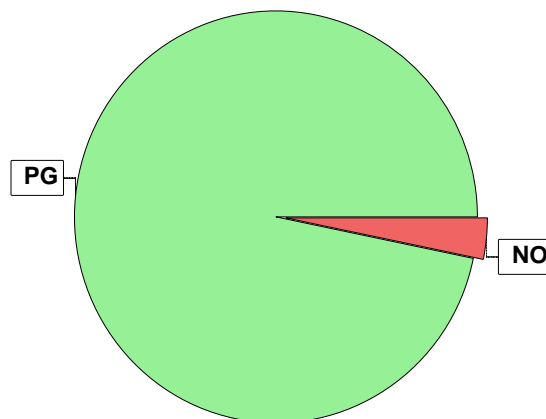


Skogens fördelning på målklasser

Målklass	Areal		Virkesförråd		Tillväxt		Antal avd
	ha	%	m ³ sk	%	m ³ sk	%	
PG	43,6	96,7	4670	96,5	1799	97,5	25
PF - produktion							0
PF - naturvård							0
NS							0
NO	1,5	3,3	170	3,5	47	2,5	2
Summa	45,1	100,0	4840	100,0	1846	100,0	27

Impediment

	ha	%
Myr	13,2	21
Berg	0,8	1



Målklasser

Målklasserna ger information om skogens brukning. Klasserna har följande innebörd:

PG Produktionsmål med miljöhänsyn

I avdelningar med låga naturvärden där produktionsmålet styr skötseln. Miljöhänsyn tas genom att hänsynsytor, trädgrupper, evighetsträd och buskar mm lämnas. Miljöhänsyn motsvarar högst ca 10 % av avdelningens produktiva skogsmarksareal.

PF Produktionsmål med förstärkt miljöhänsyn

I avdelningar med låga/vissa naturvärden förenas produktionsmålet med en förstärkt miljöhänsyn. Produktionsmålet styr huvudinriktningen av skötseln, medan naturvårdsmålet dominerar i vissa delar av avdelningen. Förhållandet mellan målen anges som procentsatser av avdelningens produktiva skogsmarksareal. Förstärkt miljöhänsyn innebär att mer än 10 % av avdelningens produktiva skogsmarksareal utgörs av naturhänsyn. Naturvårdsmålet kan i vissa fall överstiga 50 % av avdelningens produktiva skogsmarksareal.

NS Naturvårdsmål med skötsel

I avdelningar med höga naturvärden där återkommande skötsel är nödvändig för att bibehålla områdets naturvärden samt avdelningar med förutsättningar att återskapa dessa naturvärden. Naturvårdsmålet styr skötseln som endast utförs när det är motiverat av naturvårdsskäl.

NO Naturvårdsmål, orört

I avdelningar med höga naturvärden där fri utveckling är nödvändig för att bibehålla områdets naturvärden samt avdelningar med förutsättningar att återskapa dessa naturvärden. Naturvårdsmålet styr genom att området lämnas för fri utveckling. Ibland kan dock ett nyskapande av död ved vara nödvändig för att påskynda utvecklingen av höga naturvärden.

Avdelningsbeskrivning

Skifte: Skifte 1

När: 1 = Snarast, 2 = Inom 2-5 år, 3 = Inom 5-10 år, i = grön kommentar, ii = generell kommentar, 4 = Inom 10 - 20 år, FF = Förfallen
iii = åtgärdskommentar, iv = speciella värden ¹

Avd nr	Areal ha (-avdrag) [skikt]	Ålder år	Hkl (Skikt)	SI	Virkesförråd		Mål klass	Trädslag TGLBÄ	Med diam cm	Beskrivning	Åtgärd Alternativ	När	Uttag inkl tillväxt		Årlig tillväxt m ³ sk/ha	Not ¹
					ha	avd							%	m ³ sk		
1	2,4 (-0,3)3	26	R2	T18	53	111	PG	91000		Delv fuktig mark Avdrag: berg	Röjning	2	20		4,4	
2	0,6	129	S3	T15	96	58	NO,s	X0000	21	Torvmark Dikat Kantzon m myr	Ingen åtgärd				2,0	i
3	1,2 (-0,4)2	34	R2	T15	46	37	PG	81100		Torvmark Avdrag: myr	Röjning	2	20		3,2	iii
4	3,8 (-0,1)2	34	G1	T19	78	289	PG	91000		Avdrag: myr	Röjning	2	30		5,0	ii,iii
5	0,9	67	G1	T17	124	112	NO,s	64000	19	Torvmark Dikat	Ingen åtgärd				3,9	i
6	2,3 (-0,1)3	49	G1	T20	147	323	PG	73000	20	Blockigt Avdrag: berg	Gallring	2	35	135	5,2	
7	0,4									Berg						
8	0,8	74	G1	G19	160	128	PG	45100	22	Gallrat 2007 ?					4,8	
9	2,4	71	G1	T21	309	742	PG	91000	24	Fuktstråk ingår	Gallring	3	35	288	6,1	iii
10	0,6	54	G1	G20	134	80	PG	15400	21	Torvmark Dikat Varier förråd	Gallring Röjning	2	30	29	4,6	iii

Avdelningsbeskrivning

Skifte: Skifte 1

När: 1 = Snarast, 2 = Inom 2-5 år, 3 = Inom 5-10 år, i = grön kommentar, ii = generell kommentar, 4 = Inom 10 - 20 år, FF = Förfallen
iii = åtgärdskommentar, iv = speciella värden ¹

Avd nr	Areal ha (-avdrag) [skikt]	Ålder år	Hkl (Skikt)	SI	Virkesförråd		Mål klass	Trädslag TGLBÄ	Med diam cm	Beskrivning	Åtgärd Alternativ	När	Uttag inkl tillväxt		Årlig tillväxt m ³ sk/ha	Not ¹
					ha	avd							%	m ³ sk		
11	1,1	62	G1	T17	81	89	PG	82000	27	Torvmark Dikat	Röjning	2			3,1	
12	1,9	22	R2	T17	19	36	PG	01900		Fd inäga Torvmark	Ingen åtgärd				2,1	
13	1,8									Inägomark						
14	0,9	31	G1	T23	80	72	PG	51400		Svampskador	Röjning	FF	35		5,4	ii,iii
15	0,9									Inägomark						
16	0,6	56	G1	T22	98	59	PG	33400	17	Kantzön m åker	Ingen åtgärd				4,0	ii
17	0,6 (-0,1)L									Övrig landareal						
18	0,7									Inägomark						
19	0,6	12	R2	G21	14	8	PG	02800		Kantzön m åker Delv försumpat	Ingen åtgärd				2,3	
20	1,0									Inägomark						
21	0,5	36	R2	B18	51	26	PG	00X00		Fd inäga Torvmark	Ingen åtgärd				3,4	ii
23	2,2 (-0,1)L	63	G1	G16	118	248	PG	18100	21	Torvmark	Ingen åtgärd				4,1	
24	12,0									Myr						

Avdelningsbeskrivning

Skifte: Skifte 1

När: 1 = Snarast, 2 = Inom 2-5 år, 3 = Inom 5-10 år, i = grön kommentar, ii = generell kommentar, 4 = Inom 10 - 20 år, FF = Förfallen
iii = åtgärdscommentar, iv = speciella värden ¹

Avd nr	Areal ha (-avdrag) [skikt]	Ålder år	Hkl (Skikt)	SI	Virkesförråd		Mål klass	Trädslag TGLBÄ	Med diam cm	Beskrivning	Åtgärd Alternativ	När	Uttag inkl tillväxt		Årlig tillväxt m ³ sk/ha	Not ¹
					ha	avd							%	m ³ sk		
25	0,6	89	G1	T15	97	58	PG	90100	25	Torvmark Dikat Kantzön m myr Tvåskiktat	Ingen åtgärd				2,6	
26	3,8 (-0,1)L	0	K1	T16	0	0	PG			Fukt mark i öster Avverkat 2019	Markberedning Plantering (F)	FF 2				iii
27	0,7	32	R2	T15	63	44	PG	90100		Dikat Torvmark Enstaka öf	Röjning	2			4,0	ii
28	2,1	46	G1	T20	138	290	PG	82000	16	Blockigt Gallrat	Ingen åtgärd				5,9	iii
29	5,9 (-0,5)2	101	G1	T19	141	761	PG	71200	19	Olikåldrigt Kantzoner mot myr Varierat hkl i bestånd Avdrag: myr	Ingen åtgärd				3,2	ii
30	1,2	47	G1	T22	127	152	PG	82000	16	Fuktig mark i syd Varier förråd	Ingen åtgärd				5,8	iii
31	0,8 (-0,2)2	17	R2	G17	25	15	PG	13600		Torvmark Avdrag: myr	Röjning	2			2,9	i
32	2,2	44	G1	T22	143	315	PG	81100	19	Luckigt Gallrat	Ingen åtgärd				6,4	iii
33	0,9	63	G1	T21	128	115	PG	71200	21	Varier förråd Blockigt Gallrat	Ingen åtgärd				4,3	ii,iii

Avdelningsbeskrivning

Skifte: Skifte 1

När: 1 = Snarast, 2 = Inom 2-5 år, 3 = Inom 5-10 år, i = grön kommentar, ii = generell kommentar, 4 = Inom 10 - 20 år, FF = Förfallen
iii = åtgärdskommentar, iv = speciella värden ¹

Avd nr	Areal ha (-avdrag) [skikt]	Ålder år	Hkl (Skikt)	SI	Virkesförråd		Mål klass	Trädslag TGLBÄ	Med diam cm	Beskrivning	Åtgärd Alternativ	När	Uttag inkl tillväxt		Årlig tillväxt m ³ sk/ha	Not ¹
					ha	avd							%	m ³ sk		
34	3,6	41	G1	T20	78	281	PG	33400		Glest Dikat Delv Torvmark	Röjning Ingen åtgärd (A)	2	20		4,3	ii,iii
35	2,3	48	G1	T20	170	391	PG	91000	19	Varier förråd	Ingen åtgärd				6,4	ii